

# Kmetovalec

Kmečka zadruga Sevnica z.o.o.,  
Savska cesta 20/c, 8290 Sevnica

Datum: 03.10.2014  
Številka: 133

Samo za interno uporabo



Market  
**IZIDOR**

Kmečka zadruga Sevnica z.o.o.

## Trgovina **IZIDOR** v novi podobi!

Trg svobode 13, 8290 Sevnica, tel.: (07) 816 36 60

### Izdelki domače pridelave na policah trgovine Izidor

S prenovljeno podobo **Marketa Izidor** v Sevnici, želimo osveščati potrošnike o svežih, domačih ter živilih višje kakovosti – »**Od tukaj.si**«. V KZ Sevnica verjamo, da je lokalna samooskrba na prvem mestu, saj imamo tako rekoč na pragu svežo in kakovostno hrano s posavskih kmetij, ki je pridelana na integriran način. Zaradi omenjenega pa so to živila višje kakovosti. Vse to je po novem

sporočilo našega prenovljenega Marketa Izidor. Odločili smo se, da na prodajnih policah osveščamo potrošnike o pomenu porekla, načinu pridelave in vplivu dolgih transportnih poti na kakovost živil. Napis »**Od tukaj.si**« vas bo vodil do omenjenih polic.

V **Marketu Izidor** nudimo integrirano pridelano sadje in zelenjavo, mesne, mlečne in druge dobrote s posavskih in ostalih

slovenskih kmetij. Še posebej smo ponosni, da v prenovljeni mesnici nudimo tudi lastne mesne izdelke **blagovne znamke Grajske mesnine**.

V KZ Sevnica se zavedamo, da je urejenost trgovin ključnega pomena, prav tako tudi založenost polic, čistoča ter k potrošniku usmerjena ponudba. **Prepričani smo, da so živila blagovne znamke Grajske mesnine**

in »**Od tukaj.si**« najboljše, kar lahko nudimo našim kupcem.

**Odločitev o prenovi Marketa Izidor je bila vsekakor smiselna ter pozitivna**, saj smo zadruga, ki sledi modernemu stilu življenja ter podjetje usmerjeno v trajnostni razvoj.



**GRAJSKE  
MESNINE**



Aflatoksini v krmi in mleku

Stran 2



Rezultati dosedanjih analiz aflatoksinov ...

Stran 2



Delavska hranilnica d.d.  
Ljubljana

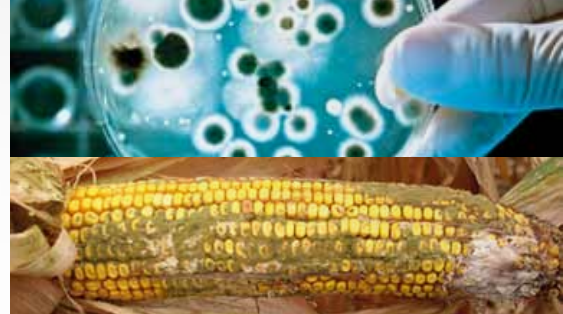
Stran 3



Mesnina krškopoljskega prašiča

Stran 4

# Aflatoksini v krmi in v mleku



Mikotoksini so strupene snovi, ki jih proizvajajo različne plesni. Raziskovalci so uspeli do sedaj določiti prek 300 različnih mikotoksinov, prvi med njimi je bil aflatoksin. Posledic večine od njih še ne poznamo. Mikotoksini v krmi škodijo zdravju živali, nekateri od njih pa se lahko prenesejo tudi v mleko in meso in s tem posredno škodijo tudi ljudem. Kljub temu, da vstopajo mikotoksini s pokvarjeno krmo v prehransko verigo, pa je njihov prispevek k celotni obremenitvi prebivalstva z mikotoksini majhen. Ljudje uživamo namreč z rastlinsko hrano bistveno več mikotoksinov kot s hrano živalskega izvora.

## Aflatoksini

Aflatoksine proizvajajo plesni iz rodu *Aspergillus*, predvsem *Aspergillus flavus* in *Aspergillus parasiticus*. Te plesni dobro uspevajo pri visoki vlažnosti (nad 80%) in pri visokih temperaturah (nad 30°C). Pri temperaturah pod 10°C te plesni praviloma ne rastejo. Z aflatoksini so najbolj pogosto onesnažena krmila iz tropskih območij, predvsem arašidove tropine. Zelo pogosto jih najdemo tudi v koruzi, pa tudi v pšenici.

## Kontaminacija krme v skladiščih

Plesni iz rodu *Aspergillus* so predvsem skladiščne plesni. Največjo grožnjo predstavlja skladiščenje vlažnih žit. Najbolj učinkovito preprečimo njihovo rast s hitrim sušenjem žit do vlažnosti pod 14%, še bolje pod 12%. Med skladiščenjem moramo paziti, da se zrnje ponovno ne navlaži. Med drugim moramo paziti tudi na kondenzacijsko vodo, ki se lahko ob hladnem vremenu kondenzira na stenah neizoliranih silosov. Za plesenje so še posebej dovzetna žita slabše kakovosti, če je prišlo med žetvijo, skladiščenjem in transportom do drobljenja in če je med zrnjem veliko prahu.

## Možnost kontaminacije žit in koruze med rastjo na poljih

Možnost za onesnaženje krme z aflatoksini v času rasti je v naših razmerah bistveno manjša kot na območjih s toplejšim podnebjem, v celoti pa je ne moremo izključiti. Na jugu Združenih držav Amerike je kontaminacija koruze z aflatoksini, ki jih proizvaja *Aspergillus flavus* reden pojav, občasno pa se prekoračene zgornje dovoljene meje aflatoksinov pojavijo tudi severneje. Leta 2003 so se s podobnimi težavami v večjem obsegu soočili tudi v sosednji Italiji. Ugotovili so, da je ob sušnih razmerah v času opravevanja koruze koncentracija spor te plesni v zraku povečana in s tem se poveča tudi možnost okužbe. Sušne razmere in drugi stresni dejavniki, kot je slaba oskrba rastlin z dušikom, povzročijo, da proizvaja plesen več aflatoksinov kot v običajnih razmerah. V primeru, da se *Aspergillus flavus* razvije že na rastoči koruzi je pomembno, da z žetvijo ne odlašamo predolgo. Koruzo je treba požeti čim prej in jo posušiti ali silirati.

## Ali aflatoksini lahko nastanejo pri plesnenju silaže?

Plesni iz rodu *Aspergillus* lahko rastejo tudi v silaži s tem, da gre predvsem za *Aspergillus fumigatus*, ki ne proizvaja aflatoksinov. Med siliranjem krme torej ne pričakujemo bistvenega povečanja vsebnosti aflatoksinov v krmi. Ugotovili so sicer, da se na robovih silosa, kjer pride do kvarjenja silaže, vsebnost aflatoksina B1 poveča, povečanje pa ni bilo tako veliko, da bi lahko imelo praktične posledice.

## Škodljivost aflatoksinov za govedo

Vampovi mikroorganizmi razgrajujejo številne mikotoksine, pri razgradnji aflatoksinov pa so dokaj neučinkoviti. Zaradi tega velja za aflatoksine pri prežvekovalcih podoben prag škodljivosti, kot pri neprežvekovalcih. Akutna zastrupitev z aflatoksini povzroča močne poškodbe jeter, ki lahko pripelje do krvavitev. Zastrupitev se lahko konča s poginom. Kronične zastrupitve se kažejo v zavračanju krme, počasnejši rasti, manjši mlečnosti in apatičnosti. Dlaka postane groba in izgubi lesk. Posledice zastrupitev se kažejo tudi v nenormalnem pojatvenem ciklusu in zvriganjih. Poleg tega aflatoksini zmanjšujejo imunsko odpornost živali. Poveča se tveganje za bakterijske okužbe.

## Prenos aflatoksinov v mleko

Aflatoksini v krmi lahko posredno škodujejo tudi ljudem. Aflatoksin B1, ki se hitro resorbira v prebavnem traktu, se v jetrih pretvori v aflatoksin M1, ta pa se izloča z urinom

in mlekom. Po grobih ocenah se v mleku pojavi 2 do 5 % presnovkov zaužitega aflatoksina B1. Aflatoksini so med najmočnejšimi naravnimi rakotvornimi snovmi. Povzročajo raka na jetrih. S krmljenjem krme, ki je onesnažena z aflatoksini torej ne ogrožamo le zdravja živali, temveč tudi zdravje ljudi, ki uživajo mleko in mlečne izdelke. Aflatoksin M1 je zelo obstojen in se med pasterizacijo mleka in v procesu proizvodnje mlečnih izdelkov ne razgradi. Toksin je vezan na kazein. Pri proizvodnji sira se zaradi tega njegova koncentracija praviloma poveča, saj se ga s sirotko izloči le malo.

## Rezultati dosedanjih analiz aflatoksinov v krmi in mleku pri nas in drugje

Rezultati analiz krme, ki so jih v preteklih letih opravili na Inštitutu za higieno in patologijo prehrane živali Veterinarske fakultete kažejo, da so koncentracije aflatoksinov v slovenski krmi razmeroma majhne in ne predstavljajo tveganja za zdravje živali, niti tveganja, da bi prek živil živalskega izvora ogrožale ljudi. To so do sedaj potrjevali tudi rezultati analiz aflatoksina M1 v mleku. K ugodnim rezultatom nedvomno prispeva tudi naše podnebje, ki pa se žal spreminja. Rezultati analiz kažejo, da so vsebnosti aflatoksina M1 v mleku v sredozemskih državah približno 3 do 5 krat večje kot v državah osrednje Evrope. Kljub na splošno ugodnemu stanju moramo na kmetiji izvesti vse ukrepe za izločitev tveganja, saj lahko kontaminirana krma onesnaži mleko z zdravju škodljivim aflatoksinom M1.

(Vir: Verbič, 2012)





## PONUDBA DELAVSKE HRANILNICE JE NAMENJENA KMETOVALCEM

### HRANILNICA NUDI KMETOM, KI ODPREJO RAČUN ZA REDNE PRILIVE NASLEDNJE UGODNOSTI:

- najugodnejše poslovanje z OR na slovenskem bančnem trgu, ki se kaže v najnižji ceni vseh plačilnih storitev, nekaj storitev pa je tudi brez provizij (dvigi na bankomatih ...),
- dve leti brez stroškov vodenja novo odprtega osebnega računa, potem pa je strošek 1,00 EUR (20% nižje od veljavne tarife DH),
- plačevanje položnic samo 30 centov,
- plačila z bančno kartico Mastercard z odlogom plačil in možnostjo nakupa na obroke do 12 mesecev,
- MasterCard kartico prvo leto brez nadomestila, nato 10 EUR letno,
- zelo ugodne kredite:
  - kredite do 10 let z obrestno mero **od 6M euribor + 2,90 %**,
  - kredite do 20 let z obrestno mero **od 6M euribor + 3,30 %**,
  - kredite do 30 let z obrestno mero **od 6M euribor + 3,80 %**,
  - vse kredite brez stroškov odobritve,
  - zavarovanje kreditov urejamo s hipoteko in poroštvom,
  - mesečni stroški vodenja kredita so 1,50 EUR,
- ugodne dijaške in študentske kredite za šolanje otrok kmetov, z odlogom vračanja kreditov za čas šolanja,
- ugodnejše varčevalne obrestne mere za 0,30 odstotne točke od rednih veljavnih obrestnih mer hranilnice za depozite,
- ugodno 5,0% pokojninsko varčevanje v hranilnici, za kmete in njihove družinske člane.



### ODLOČITEV JE NA VAŠI STRANI, PRIČAKUJEMO VAS V NAŠIH POSLOVNIH ENOTAH:

Brežice, Cesta prvih borcev 9, tel.: 07 620 05 00,  
Novo mesto, Glavni trg 10, tel.: 07 620 54 30,  
**vsak delovni dan od 8.30 do 17.00 ure.**

E-mail: [info@delavska-hranilnica.si](mailto:info@delavska-hranilnica.si)

Spletni naslov: [www.delavska-hranilnica.si](http://www.delavska-hranilnica.si)

